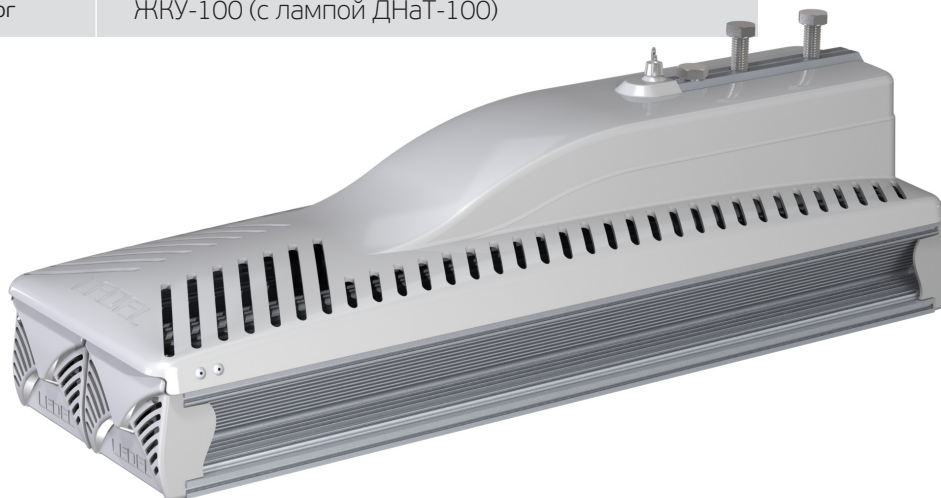


L-street 48

уличное освещение

Заменяемый аналог

ЖКУ-100 (с лампой ДНаТ-100)



80 Вт

Потребление энергии



8 096/ 8 160 лм

Световой поток



OSRAM

Светодиоды



IP 66

Степень защиты



100 000 часов

Срок службы



5 лет

Гарантия

Назначение

Светодиодный светильник L-street 48 предназначен для освещения автомобильных дорог категории Б, городских улиц, парков, железнодорожных платформ и переездов, а также территорий предприятий.

Конструкция

Корпус

Корпус из цельнометаллического тянутого алюминиевого профиля с верхней декоративной крышкой из пластика. Х-образный профиль эффективно отводит тепло от осветительного прибора, обеспечивает оптимальный температурный режим работы светодиодов и электронных компонентов.

Дизайн

Дизайн разработан в сотрудничестве с ведущим российским агентством промышленного дизайна с учетом всех требований по защите от грязи и ветровой нагрузке.

Драйвер

Драйвер собственной разработки размещается в герметичной части корпуса и имеет 3-х ступенчатую систему защиты от скачков напряжения (до 2 кВ) и перегрева.

Обладает максимальной надёжностью и эффективностью — КПД=90%, высоким коэффициентом мощности — $\lambda=0,95$.

Двойное преобразование обеспечивает нулевые пульсации выходного тока и светового потока светильника, защиту драйвера от короткого замыкания, обрыва и горячего подключения светодиодного модуля.

Оптика

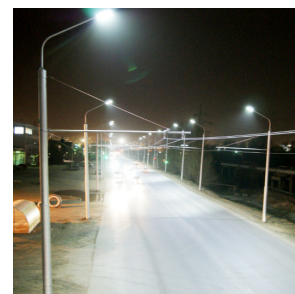
Стекло из ударопрочного поликарбоната.

Система вторичной оптики S-optics

Система вторичной оптики S-optics позволяет правильно направить световой поток на освещаемую поверхность и добиться максимальной равномерности освещения. При этом не тратится лишняя энергия на освещение ненужных зон.

Светодиоды OSRAM Oslon Square

Светодиоды нового поколения имеют одни из лучших на сегодняшний день показателей по соотношению лм/Вт, сроку службы и надежности.



Центральная улица города
г. Уфа
2012

LCS-01

LCS-01 (Zig Bee)

Светильник может быть оснащен модулем дистанционного управления LCS-01 (Zig Bee)

L-street 48

уличное освещение

Модификации светильника

Артикул	302010	302016
Светильник	L-street 48	L-street 48
Тип диаграммы	ШЗ	Ш8
Световой поток	8160	8096

Технические характеристики¹

¹ Производитель имеет право изменять характеристики без ухудшения параметров.

* Световой поток указан для исполнения с цветовой температурой 5000 К.

Напряжение питания переменного тока, В	от 140 до 265
Частота, Гц	50 ± 10%
Напряжение питания постоянного тока, В	от 200 до 250
Потребляемая мощность, Вт	80
Марка светодиода	OSRAM Oslon Square
Общий световой поток светильника*, лм	8160/ 8096
Цветовая температура, К	5000, 4000
Индекс цветопередачи CRI	72
Коэффициент мощности драйвера, λ	≥ 0,95
Коэффициент пульсаций светового потока, %	≤ 1
Габаритные размеры, ВхДхШ, мм	162x533x174
Масса, кг	4,2
Температура эксплуатации, °С	от -60 до +40
Вид климатического исполнения	УХЛ 1
Класс защиты от поражения электрическим током	I
Степень защиты корпуса светильника	IP 66

Габаритные размеры

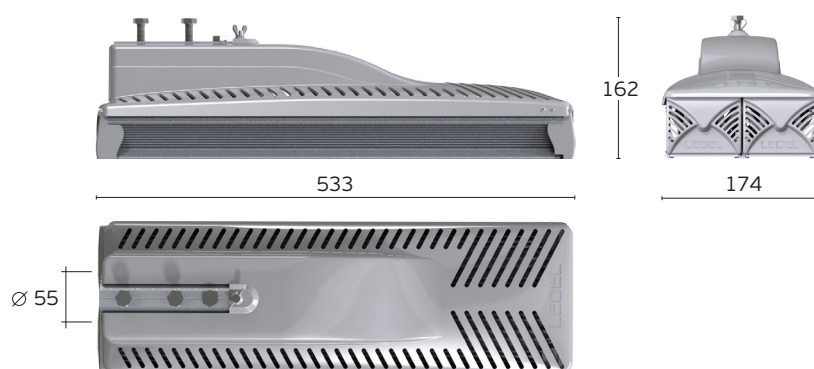


Диаграмма светового распределения

— C0 – C180
— C90 – C270

